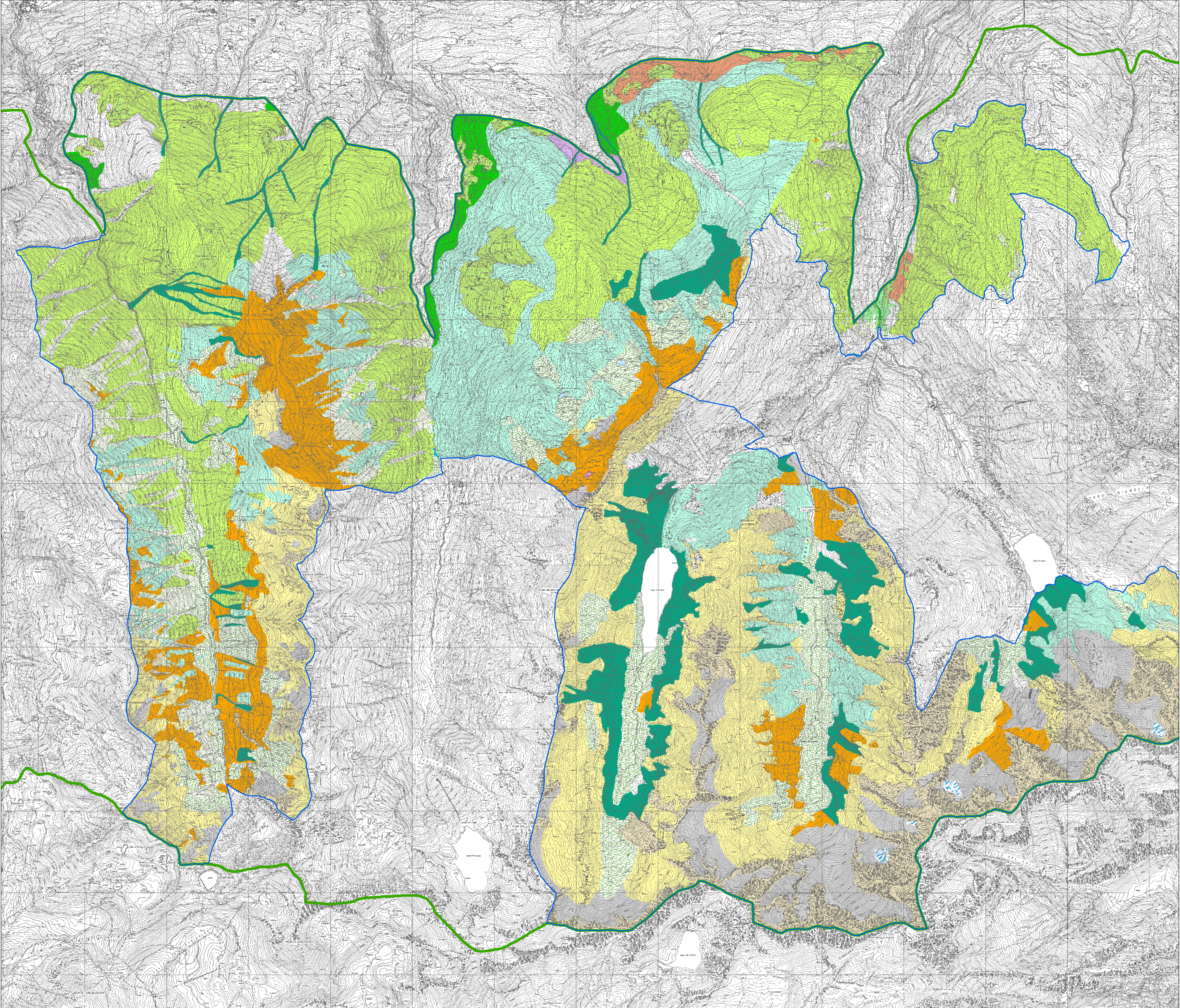


Val Cervia - Valle del Livrio - Val Venina





RegioneLombardia

Fondo Europeo Agricolo per lo Sviluppo Rurale: l'Europa investe nelle zone rurali PSR 2007-2013 Direzione Generale Agricoltura

Piano di Gestione della ZPS IT2040401  
Parco Regionale delle Orobie Valtellinesi



Tav. 1 Carta degli habitat

**Legenda**

 Limite del Parco Regionale delle Orobie Valtellinesi

 Limite della ZPS Parco Regionale delle Orobie Valtellinesi

Habitat Natura 2000

 [3130] Acque stagnanti, da oligotrofe e mesotrofe

 [3220] Fiumi alpini con vegetazione riparia erbacea

 [3240] Fiumi alpini con vegetazione riparia legnosa a *Salix elaeagn*

 [4060] Lande alpine e boreali

 [4080] Boscelli subartici di *Salix* spp.

 [6150] Formazioni erbose boreo-alpine silicoliche

 [6230\*] Formazioni erbose a *Astragalus* ricche di specie

 [6430] Bordure pianiziali, montane e alpine di megaforbie idrofile

 [6520] Praterie montane da fieno

 [7140] Torbieri di transizione e instabili

 [7160] Sorgenti ricche di minerali

 [8110] Ghiaioni silicei dei piani montano fino a nivale

 [8220] Pirelli rocciose silicee con vegetazione casmofitica

 [8230] Roccie silicee con vegetazione pioniera

 [8340] Ghiacciai semipermanenti

 [9110] Faggeti del *Luzulo-Fagetum*

 [9180\*] Foreste di versanti, ghiaioni e valloni del *Tilio-Acerion*

 [91E0\*] Foreste alluvionali di *Alnus glutinosa*-*Fraxinus excelsior*

 [9260] Boschi di *Cedrus deodora*

 [9410] Foreste acidofile montane e alpine di *Picea*

 [9420] Foreste alpine di *Larix decidura* o *Pinus cembra*



Parco  
delle Orobie Valtellinesi

Scala 1:15000

Marzo 2010

